

DORMER PRAMET

Highlights



 **DORMER**

 **PRAMET**



HÅLTAGNING

- 4-5 Snabbstålsborr
- 6-7 Hårdmetallborr
- 8-9 Hydraborr
- 10 Korthålsborr
- 11 Arborrverktyg



SVARVNING

- 12-13 Utvändig ISOsvarvning
- 14-15 Invändig ISOsvarvning
- 16-17 Spår och avstick
- 18 Gängsvarvning
- 19 Kilspårstillverkning



GÄNGNING

- 20 Gängsatser
- 21 Maskingängtappar
- 22-23 Gängtappar Shark
- 24 Hårdmetalltappar
- 25 Gängfräsar



FRÄSNING

- 26-27 Solida HM fräsar
- 28-30 Hörnfräsar
- 31 Planfräsar
- 32-33 Högmatningsfräsar
- 34 Spår och fasfräsar
- 35 Kopierfräsar
- 36-37 Roterande filar



HÅLLANDE

- 38 Hållare
- 39 Tillbehör



FOKUSSEGMENT

- 40-41 Järnväg
- 42-43 Tung bearbetning
- 44-45 Allmän bearbetning
- 46-47 Reparations- och underhållsindustrin
- 48-49 Tillverkning och montering av flygplansroppar
- 50-51 Skåplösning

ÖVER 100 ÅRS ERFARENHET

KOMPLETT LEVERANTÖR

Dormer Pramet är en komplett leverantör av roterande- och vändskärsverktyg för borrar, svarvning, fräsning och gängning.

Vår produktportfölj av verktyg för skärande bearbetning är ett av det bredaste – kanske det ALLRA bredaste – sortimentet på marknaden.

Med våra globala varumärken Dormer och Pramet erbjuder vi solida verktyg och vändskärsverktyg, från HSS till hårdmetall och från allmän bearbetning till högpressterande verktyg för specifika applikationer – totalt cirka 26 000 unika produkter för bearbetning av i princip alla applikationer och materialtyper.

Vi erbjuder även verktyg för kundspecifika applikationer.

Läs mer om oss på vår hemsida:



SNABBSTÅLSBORR

Dormer Pramets välkända borrar av HSS och HSS-E finns i en rad olika typer för att tillgodose varje önskemål och användning.

Borrarna finns att köpa separat eller i satser. De populäraste satserna är A095201 och A095204, men vi har många fler att välja på t ex A095209 som innehåller 1 - 10mm med borrar i varje 0,1 mm.

För de mest krävande borrarbena, t ex djupa hål är PFX-serien det givna valet.

För tyngre borrarbeten finns våra välkända Morsekona-borr A130 och även här finns långa PFX-borr med Morsekona, t ex A951/952.

Detta var några av de mest kända artiklarna, men där finns fler produkter av HSS och HSS-E; tappborrar, försänkare, brotschar och dubbhålsbör, mm.

Egenskaper och fördelar:

- Tillverkade av högvärdigt eller koboltlegerat snabbstål.
- Allsidig användning i de flesta material.
- TiN-, TiALN- eller Alcrona-beläggning beroende på borrar typ.



A095201-A095204

Borrsats med A002 HSS-borrar med TiN-belagd spets.



A095209

Borrsats med A002 HSS-borrar med TiN-belagd spets.

ADX-borrarna är en välkänd och uppskattad serie med högeffektiva borrar för produktionsborrning.

Den unika spetsutformningen gör att borret avverkar klart mycket mer material per tidsenhet och med större precision än en standardborr.

ADX är det givna valet till din CNC-maskin när du behöver ett robust borr som klarar lite instabila förhållanden där hårdmetallborr inte är gångbara.



A553

ADX-borr av HSS-E (5% Kobolt), kort, TiAlN Top-belagd, invändiga kylkanaler.



A510

ADX-borr av HSS, kort, TiN-belagd. Högproduktivt borr som ger hål med hög noggrannhet och finish.



A002

Vårt populära standarborr med TiN-belagd spets. Borrarna är användbara i de flesta material och är lättskärande, vilket ger dem längre livslängd, samtidigt som de arbetar snabbare än konventionella borrar.

PFX-borrarna har en parabolisk spårutformning som är speciellt utformad för att transportera spånorna effektivare ut ur hålet. På så sätt undviks spånstockning. PFX-borrarna har också en lättskärande spetsutformning som ger exakt positionering och låga skärkrafter. Borrarna finns i längder från 3xD upp till 25xD.



A951

PFX-borr av HSS, extra lång serie, koniskt skaft (DIN 1870 Serie 1), blank.



A920

PFX-borr av HSS-E (5% Kobolt), extrakort, blank.



HÅRDMETALLBORR

Force-serien är våra mest produktiva borrar som är avsedda att användas för produktionsborrning i styrda maskiner där kraven är höga på effektiv och pålitlig avverkning och lång livslängd.

Force-X är den mest mångsidiga borren och kan användas till de flesta materialtyperna, Force-M är avsedd för rostfritt stål i första hand eftersom materialet ställer lite andra krav än vanliga stålmaterial.

Force-X finns med invändiga kylkanaler och för håldjup 3xD, 5xD och 8xD medan Force-M också har kylkanaler och finns för djup 3xD och 5xD.

För aluminiumborrning finns Force-N, som f.n. endast kan fås på beställning för borrdjup 5xD, alternativt 8xD, men även för djupare hål efter förfrågan.

Egenskaper och fördelar:

- ↳ Unik CTW-spårutformning för effektiv spånevakuering.
- ↳ Mycket användbara, klarar de flesta materialsorter.
- ↳ Ekonomiskt produktionsborr.
- ↳ Borrdjup 3xD upp till och med 8xD.

R120 och R100 är ett par solida HM-borr som kan användas i de flesta material, men där kravet på produktivitet inte är avgörande.



R120

Solid HM-borr,
extrakort, blank.



R100

Solid HM-borr,
kort, blank.



R453

FORCE X-borr av
solid hårdmetall,
borrdjup 5xD,
invändiga
kylkanaler, TiAlN-
belagd.



R459

FORCE X-borr av
solid hårdmetall,
borrdjup 8xD,
invändiga
kylkanaler, TiAlN-
belagd.



R457

FORCE X-borr av
solid hårdmetall,
borrdjup 3xD,
TiAlN-belagd.



HYDRA BORRAR

Hydra-borrarna kombinerar hög precision med mångsidighet, och är den ideala lösningen vid serieproduktion med korta stopptider, tack vare enkelt byte av borrhkronan.

Hydrans borrhkroppar av härdat snabbstål tillverkas för borrhjulen 3xD, 5xD, 8xD och 12xD.

Kronorna i hårdmetall finns i diametrar från 11,91 – 42 mm.

Kronorna finns i tre utföranden; för stål, rostfritt och för gjutjärn.

Egenskaper och fördelar

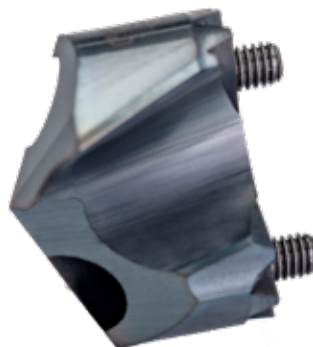
- Konsekvent höga prestanda efter stort antal kronbyten.
- Minskad lagerhållningskostnad – en kropp kan användas med många olika borrhkronor och storlekar.
- Mångsidiga – cylindriskt skaft med spänplatta passar i många verktygshållare.
- Enkelt att byta krona, vilket ger korta maskinstopp. Kronorna kan bytas med borret sittande i maskinen.
- Hög precision i passningen mellan krona och kropp ger mycket hög hålnoggrannhet och stabilitet.

R950, R960, R970

R950 är avsedd för stål.

R960 är avsedd för rostfritt stål.

R970 är avsedd för gjutjärn.



H8512

HYDRA borrhkropp, 12xD, med kylkanaler, nickelpläterad.

H851, H853, H855, H858

HYDRA borrhkropp, 1,5xD-8xD, med kylkanaler, nickelpläterad.





KORTHÅLSBORR

Korthålsborrar är en borrar typ som kan klara borroperationer som inte normala borrar typer kan, t ex borring mot konvexa och sneda ytor, korsande hål, uppborring av befintliga hål, mm.

Till våra korthålsborr finns vändskär för stål, rostfritt och gjutjärn.

Egenskaper och fördelar:

- Mycket universella verktyg, klarar många olika borrfall.
- Effektiva med hög avverkningsförmåga.
- Skär finns för stål, rostfritt och gjutjärn.



XPET

SD-geometri med positiv design för centrumskår.



SCET

UD-geometri med universell design för periferiskår.



802D

Korthålsborr typ 802D för borrdjup 2xD, invändiga kylkanaler.



803D

Korthålsborr typ 803D för borrdjup 3xD, invändiga kylkanaler.



804D

Korthålsborr typ 804D för borrdjup 4xD, invändiga kylkanaler.



805D

Korthålsborr typ 805D för borrdjup 5xD, invändiga kylkanaler.

ARBORRVERKTYG

Dormer Pramet har ett brett program med uppborrningsverktyg för arborring av diametrar från 8 mm upp till 500 mm, både grovborrverktyg och finborrverktyg.

I tillägg till borrhuvudena finns givetvis även grundhållare och förlängare att tillgå. Dessutom finns alla dessa verktyg i kompletta satser.



Egenskaper och fördelar:

- ↳ Brett sortiment av borrhuvuden och tillbehör.
- ↳ Täcker diametrar från 8 t.o.m. 500 mm.
- ↳ 75° äntringsvinkel för genomgående hål.
- ↳ 90° vinkel för bottenhål.



F75 / F90

75° Finborrhuvud, liten diameter - Ø24 upp till Ø82 mm.



D75-C / D90-C

75° Grovborrhuvud, medelstor diameter - Ø80 upp till Ø220 mm.



D75-BB / D90-BB

75° Grovborrhuvud, stor diameter - Ø220 upp till Ø500 mm.



UPPBORRNINGS-SATS

UTVÄNDIG ISOSVARVNING



Dormer Pramets svarvprogram innehåller skär och hållare som täcker alla typer av bearbetning, både utvändig och invändig.

Vändskären är utformade enligt den senaste teknologin såväl geometriskt som sortmässigt.

Spånbreakarna är utformade och anpassade till de material de ska användas i. Du hittar alltid ett skär som är det bästa för din svarvning.

Egenskaper och fördelar:

- Stort utbud av hållare och vändskär.
- Sorter utvecklade enligt den senaste teknologin.
- Effektiva spånbreakare anpassade till arbetsmaterialen.



**DNMG150604E-
FM:T7335**

DDJNR 2525 M 15
Utvändig svarvhållare, med överfall, 93° skärvinkel för DN.. skär



**CNMG120408E-
FM:T8430**

FM-geometri med positiv design för fin- till medelgrov svarvning i stål, rostfritt, gjutjärn och superlegeringar i kontinuerlig och lätt intermittent bearbetning.

PCLNR
Utvändig Lever Lock-hållare med 95° skärvinkel för CN.. skär.



INVÄNDIG ISOSVARVNING



Invändig svarvning ställer ofta större krav på verktyget än utvändigt.

Här gäller att få till spånflykt och evakuering så effektivt som möjligt.

Dormer Pramet har svarvbommar för snart sagt alla fall av svarvning.

Egenskaper och fördelar:

- ↳ Hållare finns för de flesta svarvjobb.
- ↳ Lättskärande skärgeometrier som minskar risken för vibrationer.
- ↳ Innovativa spånflyktare minskar risken för spåntrassel.



TCMT
110204E-FM:T9325
FM-geometri för fin- till medelgrov svarvning i stål, rostfritt och gjutjärn med kontinuerliga och lätt intermitteranta skär.

A16R-STFCR 11



TCMT
110204E-NF1:T9325
NF1-geometri med positiv design för fin- till medelgrov svarvning i rostfritt och superlegeringar, även lämpad för stål, härdade material och icke ferritiska. För kontinuerlig bearbetning.

A20S-STFCR 11
Invändig svarvbom med spännskruv, 91° skärvinkel för TC.. skär.



SPÅR OCH AVSTICK

Här finner du alla sorters skär och hållare för avstickning, både solida hållare och bladverktyg för montering på grundhållare.

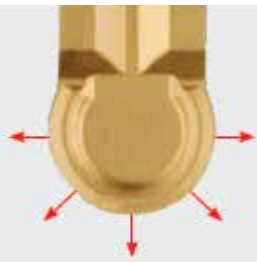
Spårsvarvning, både ut- och invändigt klarar du med våra verktyg.



Egenskaper och fördelar:

- Stort urval av skär med en eller flera eggar för bättre ekonomi.
- Skärtyper som även klarar form- och längdsvärning.





MM Kopiering



GM Spårning, längdsvärning

GM-geometri för spår- och längdsvärning i kontinuerlig och intermittert bearbetning.



GEOMETRI PR

Förstaval för avstickning av stänger och spårstickning med intermittert ingrepp.



GEOMETRI PM

Förstaval för austenitiskt rostfritt och till avstickning av rör.



GL3-
S2020KFR-20-80

Utvändig V-Groove Top-hållare för spårsvärning och avstickning med GL skär.



GLS B
Dubbeländat
avstickningsblad för GL-
skär.



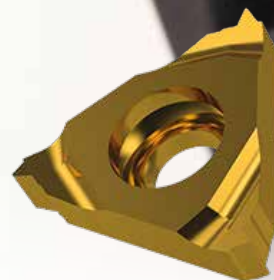
GL3-0300M02-GM

GÄNGSVARVNING

I Dormer Pramets program finns vändskär för svarvning av de vanligaste gängformerna, samt hållare till dessa.

Egenskaper och fördelar:

- Stort utbud av skärtyper.
- Fullprofilskär.



TN16NL100M:T8030

SIR 2325 Q 16
Invändig gängbom med
spännskruv för TN11, 16
eller 22 skär.



SER 2525 M 16

Utvändig svarvhållare med
spännskruv för TN 16 eller 22 skär.



TN16ER100M:T8030

KILSPÅRSTILLVERKNING

I Domer Pramets svarvkatlog finns också verktyg för driftning av kilspår.

Du hittar dem under Broaching, vilket är den engelska benämningen.

Egenskaper och fördelar:

- En- eller tvåskäriga vändskär.
- Flera skärbredder att välja på.
- Passande skärhållare finns i programmet.



PHZ 1512-10



HZ1006-60 C11



HZ-2



GÄNGSATSER

Liksom för borrarerna har Dormer Pramet också ett antal olika varianter av gängtappssatser.

I de mindre finns också lämpliga borrar med, vilket förenklar för dig som reparatör eller hantverkare- du har alltid kompletta verktyg tillhands.

De mer omfattande satserna har även svängjärn och gängsnitt med tillhörande kloppor.

Egenskaper och fördelar:

- Stort urval av kombinationer.
- Välj mellan rakspåriga universaltappar och spiral- eller spåndelande tappar.



Borr och gängset

Set med EP/EX eller Shark-tappar tillsammans med A002-borrar eller A108-borrar.



Gängsatser för handgängning

Set med gängtappar, gängsnitt och svängjärn i olika varianter.



MASKINGÄNGTAPPAR

Dormer Pramet är kända för att ha ett mycket brett program med maskingängtappar för snart sagt alla förekommande gängsystem.

Här kan Du välja bland de traditionella HSS-tapparna, t ex rakspåriga E500, som även kan användas vid handgängning, till mer avancerade spiraltappar av typ EX eller spåndrivande tappar typ EP.

De senare är tillverkade av koboltlegerat pulversnabbstål, HSS-E PM som kombinerar högt slitage- och värmemotstånd med utmärkt seghet.



Egenskaper och fördelar:

- ↪ Stort urval av gängtyper och dimensioner.
- ↪ Tillverkade av högvärdigt HSS, HSS-E eller HSS-E PM snabbstål.
- ↪ Mycket universella - användbara i de flesta material.



EP10

Spåndrivande tapp av HSS-E-PM, Metrisk fin, DIN-standard.



EX00

Spiraltapp av HSS-E-PM, 45° spiral, Metrisk, DIN-standard.



EX01

Spiraltapp av HSS-E-PM, 45° spiral, Metrisk, DIN-standard.

GÄNGTAPPAR SHARK

Dormers materialanpassade DIN-gängtappar, som kallas SHARK LINE, är kända för sina höga prestanda och känns lätt igen på färgringarna som anger vilken eller vilka materialtyper de är avsedda för.



Egenskaper och fördelar:

- Färgringen på skaftet utmärker lämpligheten för specifika material och gör verktygsvalet snabbt och enkelt.
- Spiraltapparna får en speciell eggbehandling för att öka eggstyrkan och minska risken för urflisning. Detta ökar tapparnas livslängd avsevärt.
- Förbättrad spånevakuering.





HÅRDMETALLTAPPAR

Dormer Pramets hårdmetalltappar finns som rakspåriga, spiralspåriga och som presstappar.

Presstapparna är lämpliga för de flesta materialsorter som har tillräcklig flytbarhet.

Tapparna har mycket hög slitstyrka och lämpar sig för CNC-maskiner.

Egenskaper och fördelar:

- Robust konstruktion och hög slitstyrka.
- Hög processäkerhet.
- Lämpliga för hårda och slitande material.
- Finns även som pressgängtapp för formbara material.



T205

Spiraltapp av solid HM, 15° spiral, Metrisk, DIN-standard. Spåren har 15° spiralvinkel som gör det möjligt att gänga bottenhål.



T210

Rakspårig tapp av solid HM, TiCN-belagd, Metrisk, DIN-standard. TiCN-belagd för ökad slitstyrka och livslängd.



T215

Pressgängtapp av solid HM, Metrisk, DIN-standard. Hårdmetallen ger mycket hög processäkerhet och livslängd.

GÄNGFRÄSAR

Gängfräsning är ett bra alternativ där materialet kan vålla problem vid gängning med tapp.

Fräsarna kan användas för att utföra önskad gängtolerans och vid ett brott kan bitarna plockas ur hålet utan att arbetsstycket förstörs.

Gängfräsarna finns för gängor M, MF, UNF/UNC, G och NPT.

Egenskaper och fördelar:

- ↳ Ger hög processsäkerhet.
- ↳ Kan producera höger eller vänstergänga.
- ↳ Full gängform ända ner i botten.
- ↳ Flera gängdimensioner med samma stigning är möjliga med samma fräs.
- ↳ Ekonomiskt alternativ till stora tappdimensioner.



J200

Gängfräs av solid HM med försänkningsskär, Metrisk. Alcrona Pro-belagd för bästa resultat i en mängd olika materialsorter.

J215

Gängfräs av solid HM med högre spiralvinkel, invändig kylkanal, Metrisk. Invändig kylkanal för bättre spånevakuering och med 27° spiralvinkel för mjukare gång.

J260

Gängfräs av solid HM, NPT. Alcrona Pro-belagd för bästa resultat i en mängd olika materialsorter.

SOLIDA HM FRÄSAR

Dormers solida HM-fräsprogram omfattar pinnfräsar för de flesta förekommande operationer och materialtyper.

Här finner du allt från ekonomiska alternativ när du inte har behov av det allra vassaste, till verktyg av yppersta kvalitet och prestanda för dig med högt ställda krav på funktion och kvalitet.

Egenskaper och fördelar:

- Stort urval av skärlängder.
- Fräsar finns för dynamisk fräsning.
- Differentialdelade skär ger vibrationsfri gång och bättre ytkvalitet.



S216

För rostfria stål,
superlegeringar.



S521

Pinnfräsar för härdade
verktygsstål.



S654

Högpresterande
pinnfräsar för
aluminiumlegeringar.



S768

Passar för de flesta materialgrupper.



S802HA

En serie allsidiga pinnfräsar som klarar de flesta materialtyper.



S933

Ett ekonomiskt alternativ med 2-, 3- och 4-skäriga pinnfräsar, som även finns i satser.

HÖRNFRÄSAR

Dormer Pramet har av tradition ett mycket brett program av vändskärsverktyg.

Hit hör bland annat hörnfräsarna, som finns i en rad olika typer, från mindre, tvåskäriga skafffräsar som SAD07D med ADMX-skär upp till de imponerande djupa hörnfräsarna, t ex J(T)-SSAP.

Egenskaper och fördelar:

- Brett program med verkliga 90° hörnfräsar.
- Flera infästningsalternativ, t ex cyl. modulär och dornmontering.
- Brett utbud av vändskär täcker de flesta material.
- Brett utbud av nosradier, 0.4-5,0mm.
- Ekonomiska dubbelsidiga skärtyper finns, t ex LNGX.

J(T)-SSAP

Fräs med lång skärkropp för AP..15 – och SP..12-skär. Passar för en rad olika applikationer, bl a hörn-, plan ,spår- och dykfräsning.



SAD11E

FORCE AD11 Rak hörnfräs med invändig kylning. Behandlad för lång livslängd.



STN16

ECON TN16 Rak hörnfräs med invändig kylning. Behandlad för lång livslängd.



ADMX SKÄR

Finns i storlekarna 16, 11 och 07.





HÖRNFRÄSAR



SAD07D

FORCE AD07 Rak hörnfräs
med invändig kylning.



SLN12

ECON LN12 Rak
hörnfräs med
invändig kylning.



SAD16

FORCE AD16 Rak
hörnfräs med
invändig kylning.

PLANFRÄSAR

Även bland planfräsarna finns en rad olika valmöjligheter allt utifrån ditt behov.

Planfräsprogrammet omfattar från mindre 45° skaftfräsar upp till dornmonterade planfräsar med 315 mm diameter.



Egenskaper och fördelar:

- Brett utbud av positiva och negativa fräsar och kombinationer av dessa.
- Brett utbud av vändskär som täcker de flesta arbetsmaterial.
- Ekonomiska dubbelsidiga skärtyper finns, t ex HNGX.

SHN06C

ECON HN06 45° planfräs med dubbelt negativ design, invändig kylning. Ekonomiska vändskär med 12 eggar, behandlad för lång livslängd.



SPN13

PENTA HD 57° planfräs med dubbelt negativ design, för tung planfräsning. Behandlad för lång livslängd.



SOE06Z

Universell planfräs med positiv design, invändig kylning. Behandlad för lång livslängd.



HÖGMATNINGSFRÄSAR



Högmattningsfräsning är en metod som används mer och mer för att effektivisera bearbetningen.

Dormer Pramets högmattningsfräsar är lättskärande och finns i en rad olika typer, t ex modulärt eller cylindriskt fäste och för dornmontering.

Egenskaper och fördelar:

- ↷ Effektiv metod för produktiv fräsning.
- ↷ Flera skärsorter att välja på.
- ↷ Matning upp till 2,5mm / z.
- ↷ Skärdjup upp till 2,0mm.



SSN11

Högmattningsfräs för SN.. 11-skär, invändig kylning, Next Generation. Behandlad för lång livslängd.



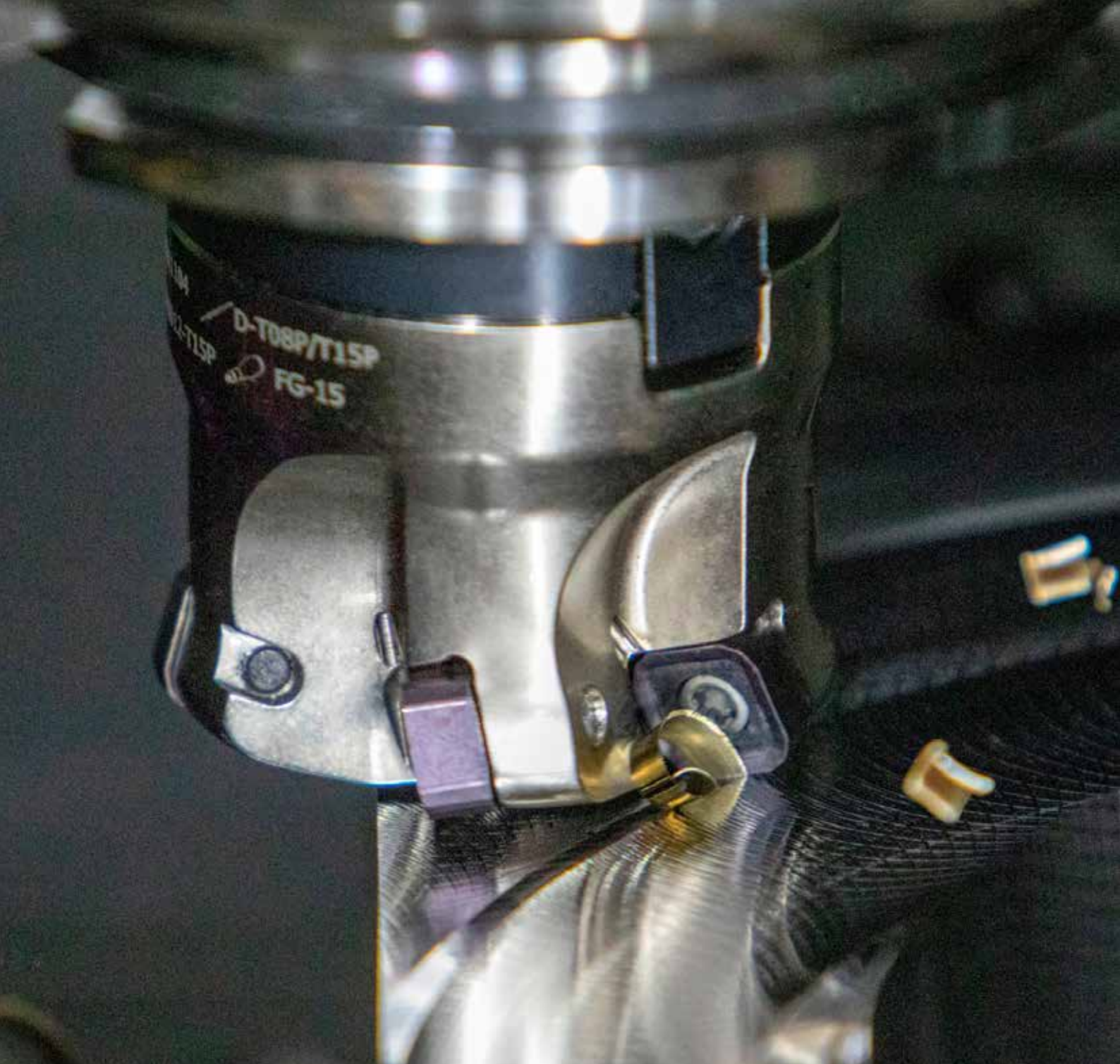
SBN10

Högmattningsfräs för BN.. 10-skär, invändig kylning, Next Generation. Användbara till en mängd applikationer.



SZD09

FEED ZD09 högmattningsfräs, invändig kylning. Behandlad för lång livslängd.



SPÅR- OCH FASFRÄSAR

Dormer Pramet har ett brett utbud av spårfräsar och fasfräsar, både av HSS, HSS-E och med vändskär.

Här hittar du även T-spårsfräsar, vinkeländfräsar och radiefräsar.



Egenskaper och fördelar:

- Brett sortiment med både HSS och vändskärsfräsar.
- Finns med ställbar vinkel.
- Vinklar finns även som standard 15°-75°.

2516

45° fasfräs för TCMT
16-skär, med invändig
kylning.



C810

T-spårsfräs av HSS.
Blank finish som
motverkar påkletning
på skäreggarna.



F-SCC

T-spårsfräs för CCMX-
skär, med invändig
kylning.



SXP16

Fasfräs med lång
skärlängd för XPHT16-
skär, invändig kylning.



KOPIERFRÄSAR

Kopierfräsning används ofta för att tillverka formverktyg och då vanligtvis i tuffa verktygsstål.

Detta ställer stora krav på verktygets geometri och beläggning för att uppnå bästa resultat och livslängd.

Dormer Pramet har ett beprövat program av kopierfräsar av såväl HSS-E och solid HM som vändskärsfräsar.



Egenskaper och fördelar:

- ↳ Solida radiefräsar finns i flera längder för att kunna nå in i komplicerade former.
- ↳ Vändskärsfräsarna har mycket hög processäkerhet.
- ↳ Finns i följande skärstorlekar 05, 07, 10, 12, 16, 20.

SRD12

Kopierfräs för runda RD.. 12-skär, invändig kylning. Behandlad för lång livslängd.



K2 SRC

Kopierpinnfräs, finns med cylindriskt skaft eller modulärt fäste och i diametrar 8 till 32 mm. Behandlad för lång livslängd.



SVC22C

Vändskärsfräs för icke-järnmetaller, invändig kylning.



ROTTERANDE FILAR

Roterande hårdmetallfilor är mycket användbara verktyg för efterbearbetning av t ex kanter och svetsfogar.

I vårt sortiment finner du HM-filar för de flesta användningsområdena.

Egenskaper och fördelar:

- Brett program med filor för olika material.
- Obelagda och belagda varianter.
- Unik överlappande skärgeometri.
- Många olika former klarar de flesta arbeten.



P880

Satser med roterande filor i olika storlekar och utföranden.



Bultborttagare

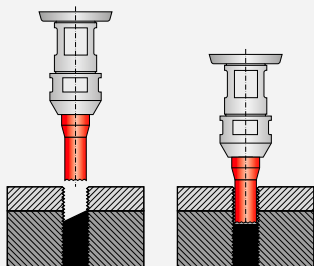
Cylindrisk med enbart ändskär.

Används för att plana ytan på den avbrutna bulten. Därefter använder man P101 för att göra en markering för efterföljande borrning. Verktögen är utformade för att inte skada gängan.



ANVÄNDNING

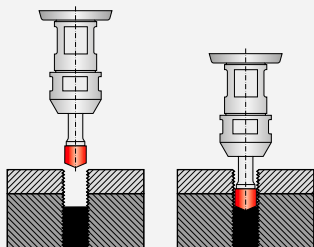
①



RAK CYLINDRISK MED ÄNDSKÄR



②



150° FÖRSÄNKNING



SKÄRTYPER

HUR MAN ANVÄNDER VERKTYGET

- Välj en lämplig filstorlek för bulten
- Använd en högerroterande slipmaskin
- Se till att filen är i rak linje med bulten
- Fila brottytan plan – Operation ①
- Skapa en centrering – Operation ②

HÅLLARE

Hitta lämpliga hållare för ditt verktyg i vårt hållarprogram.

Här hittar du grundhållare till roterande verktyg och svarvverktyg, samt tillbehör till dessa.



MORSE-FMH2



2080-CC-ER



ISO-60-MTS



VDI-B1



69871



HSK-A-CC-OZ



TILLBEHÖR

Vi har ett mycket omfattande sortiment av olika tillbehör till våra chuckar och grundhållare, t ex hylsor av olika slag, både enkla och i satser.

Här hittar du allt du söker.



ER-C



K-ER



PS-69872



AC-CC-ER



ER-C-SET-WP



JÄRNVÄG

Med mer än 100 års erfarenhet inom skärande verktyg för industrin har vi försett järnvägsindustrin med produkter i flera decennier.

Under den här tiden har vi utvecklat många artiklar inom vårt sortiment och lägger hela tiden till nya för att möta våra kunders behov.

Järnvägsindustrin omfattar många olika komponenter som ska bearbetas på olika sätt. Att ha rätt skärverktyg är avgörande. Vi erbjuder ett stort antal standard- och kundanpassade svarvverktyg för svarvning av järnvägshjul och axlar, samt borr- och fräsverktyg för räls, kopplingar och vagnsdelar.



Vi erbjuder många utföranden av fräsar för rälsfräsning.

De finns i olika storlekar (diametrar 290mm, 600mm och 900mm), med olika inspänningssystem för användning i olika maskintyper, t ex 600mm fräsdiameter, som passar för de flesta Linsinger reparationståg och rälsgående fordon och i olika profiler.



TUNG BEARBETNING

Vårt sortiment av verktyg för tung bearbetning innehåller både svarv- och fräsprodukter.

Här fokuserar vi på avverkning av det första materiallagret på stora, gjutna eller smidda arbetsstycken.

Typiska kunder är större högvolymtillverkare, materialleverantörer, och leverantörer av förbearbetade stålstänger. De här operationerna kräver mycket pålitliga verktyg som kan arbeta under mycket krävande förhållanden.

Våra betydande kunskaper har lett till att vi har en bred kundbas, som bearbetar, från vevaxlar på kryssningsfartyg till komponenter till de största vindkraftverken, med Dormer Pramet-verktyg!

Vi erbjuder välutvecklade geometrier för bästa spånkontroll, sorter som ger pålitlig och lång livslängd samt snabb behandling av kundanpassade verktyg.





ALLMÄN BEARBETNING

Allmän bearbetning innebär bearbetningsapplikationer som inte faller in under ett specifikt industrisegment, utan istället omfattar ett brett spektra av bearbetning.

Typiska kunder är t ex små till medelstora verkstäder som oftast använder standardverktyg, som ger hög flexibilitet och är användbara till många olika material.

Dessa kunder kan i sin tur ha underleverantörer i två eller flera led, vilka kan ha sina specialområden av bearbetning i t ex CNC-maskiner. Alla letar efter produkter med hög pålitlighet samt enkla och snabba leveranser. En del av de här mindre verkstäderna tillverkar i vissa fall stora antal detaljer till en enda kund, men oftast gör de en bred flora av detaljer till många kunder och ofta i små kvantiteter.

Typiskt för de här kunderna är att de behöver verktyg som har bästa möjliga prestanda i så många materialtyper som möjligt.





REPARATIONS- OCH UNDERHÅLLSINDUSTRIN



Reparation och underhåll representerar en stor del av alla applikationer inom bearbetningsindustrin och kräver ett brett sortiment av skärande verktyg.

Detta är kritiskt för att hålla igång en verksamhet.

Vårt omfattande utbud för reparation och underhåll stödjer ett brett produktionsområde. Det kan gälla reparationer och utbyten av utrustning och maskineri inom industrier som rymd- och flyg, energi, livsmedel, bygg- och dryckesindustrin.

Typiska produktapplikationer är håltagning, gängning, fräsning, brotschning, försänkning och gradning.

Även underhålls- och reparationsarbeten kräver rätt verktyg i rätt tid. Pålitliga lösningar är kritiska för att lyckas i första försöket och att minska stilleståndstiden.



TILLVERKNING OCH MONTERING AV FLYGPLANSKROPPAR



Vi är en ledande leverantör av verktyg för flygindustrin, både för tillverkning och montering.

Vårt sortiment håller högsta standard, vilket förväntas av några av världens ledande flygplanstillverkare.

Vårt företag har mer än 50 års erfarenhet av leveranser till flygindustrin genom våra varumärken Dormer och Precision Twist Drill. Efter att ha förvärvat det Californienbaserade företaget HP Wetmore Tool & Engineering i januari 2019, har vi ökat vår expertis, kapacitet och produktutbud betydligt.

Vi specialiserar oss på roterande snabbståls-, (HSS), koboltlegerade- och hårdmetallverktyg. Samtliga produceras i våra fabriker i USA och Brasilien och tillverkas enligt National Aerospace Standards (NAS) för kvalitet och säkerhet.



SKÅPSLÖSNING

Lagerhållning och kontroll av vad som ligger i lagret kan var ett tidsödande och komplicerat arbete, som inte alltid ger en korrekt bild av vad som finns eller inte finns i ditt lager.

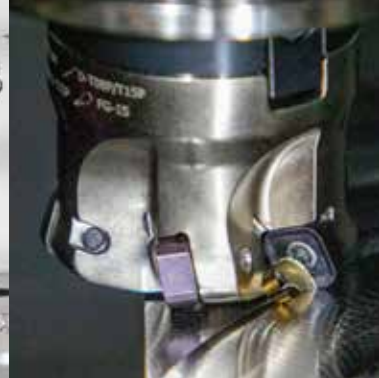
Med Dormer Pramets lagerskåp har du en lösning som håller koll på vad som finns i lagret och när det är dags att beställa nytt.

Lagerskåpen finns i flera olika varianter.

Välj det som passar ditt behov bäst.







www.dormerpramet.com
info.se@dormerpramet.com

Kundsupport:

Sverige: 035 16 52 96
Finland: 0205 44 7003
Norge: 800 10 113
Danmark: 808 82106

DORMER PRAMET

**Katalog
Hålbearbetning**



**Katalog
Gängning**



**Katalog
Svarvning**



**Katalog
Fräsning**



Hemsida

